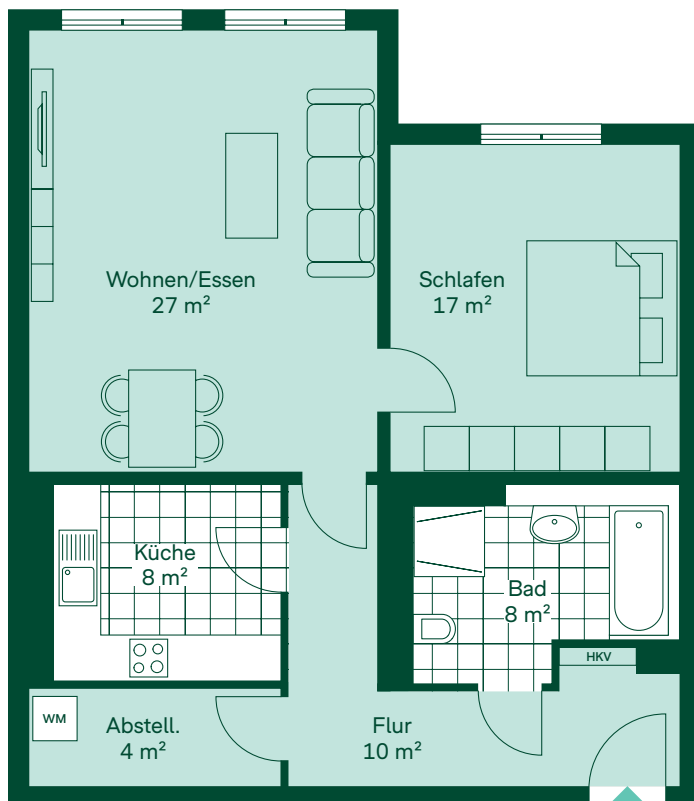


## Eigentumswohnung 011 in Haus 1

Perfekt in Größe, Funktionalität und Eleganz:  
Die sehr attraktive 2-Zimmer-Eigentumswohnung wird  
Sie jeden Tag aufs Neue begeistern.



Hereinspaziert



Schöneberger Höfe  
Tempelhofer Weg 13-24  
10829 Berlin

Ihr Zuhause auf einen Blick

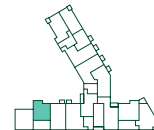
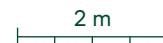
2 Zimmer, 4. Obergeschoss  
ca. 74 m² Wohn-/Nutzfläche  
Neubau, bezugsfertig vsl. 2022

Ausstattung

Fußbodenheizung, Fahrstuhl,  
bodengleiche Dusche, Keller,  
Rollläden, Videosprechanlage

Wohnumfeld

begrünter Innenhof mit mehreren  
Spielplätzen, Fahrradstellplätze



Alle Quadratmeterangaben  
sind Circa-Werte.