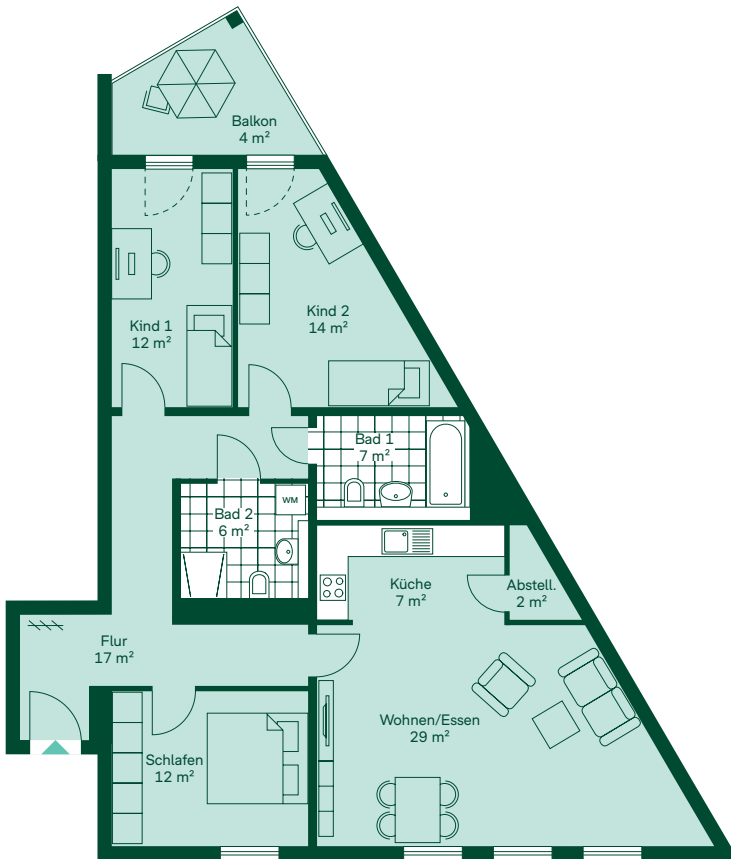


Eigentumswohnung 031 in Haus 1

Hier ist Platz für Ihre gesamte Familie: Dieses Objekt bietet Ihnen vier Zimmer und viel Platz zum Leben. Entdecken Sie die Vorteile dieser Wohnung.



Hereinspaziert



Schöneberger Höfe
Tempelhofer Weg 13-24
10829 Berlin

Ihr Zuhause auf einen Blick

4 Zimmer, 1. Obergeschoss
ca. 108 m² Wohn-/Nutzfläche
Neubau, bezugsfertig vsl. 2022

Ausstattung

Fußbodenheizung, Fahrstuhl,
bodengleiche Dusche, Keller,
Rollläden, Videosprechanlage,
barrierefrei

Wohnumfeld

begrünter Innenhof mit mehreren
Spielplätzen, Fahrradstellplätze



Alle Quadratmeterangaben
sind Circa-Werte.