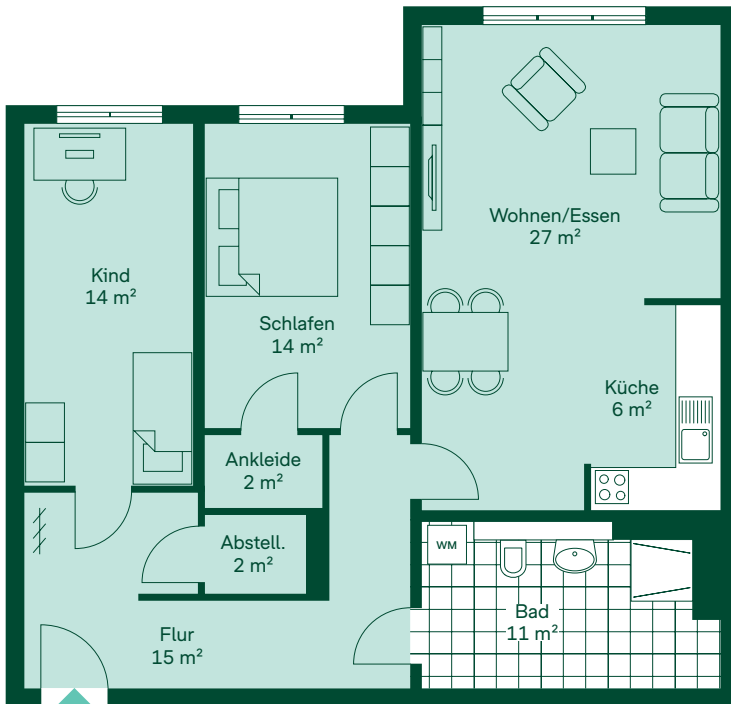


Eigentumswohnung 033 in Haus 1

Sie suchen noch Ihr Nest? Dann freuen Sie sich auf diese Eigentumswohnung. Die komfortable Wohnung bietet drei helle Zimmer mit offener Wohnküche.



Hereinspaziert



Schöneberger Höfe
Tempelhofer Weg 13-24
10829 Berlin

Ihr Zuhause auf einen Blick

3 Zimmer, 2. Obergeschoss
ca. 91 m² Wohn-/Nutzfläche
Neubau, bezugsfertig vsl. 2022

Ausstattung

Fußbodenheizung, Fahrstuhl,
bodengleiche Dusche, Keller,
Rollläden, Videosprechanlage,
barrierefrei

Wohnumfeld

begrünter Innenhof mit mehreren
Spielplätzen, Fahrradstellplätze



Alle Quadratmeterangaben
sind Circa-Werte.