



Grundrissvariante Büroraum

Sie sind selbstständig oder arbeiten im Homeoffice? Dann bietet diese Grundrissvariante beste Voraussetzungen.

großzügiges Stadthaus
als Reihenhauses
7 Zimmer
241 m² Wohn-/Nutzfläche
205 m² Wohnfläche
36 m² Nutzfläche
Gartengrundstück

Ausstattung

- hochwertige Marken-Designböden
- Fußbodenheizung
- elektrische Rollläden
- Malervlies an den Wänden
- hochwertige Badausstattung
- Wäscheschacht
- 2,90 Meter Raumhöhe
- Garage und Keller

Nachhaltigkeit

- extensiv begrünte Hausdächer
- ökologische Regenwasseraufbereitung

Wohnumfeld

- modernes, familienfreundliches Neubauquartier
- viele Grün- und Erholungsflächen
- Themenspielplätze
- Nahversorgung mit Supermarkt und Café
- Kita

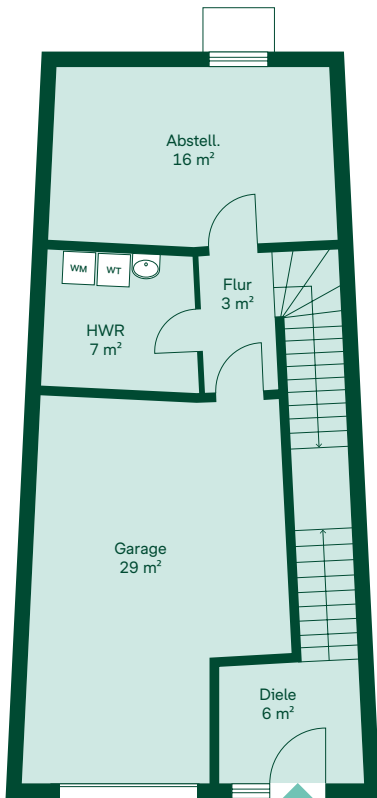


Quartier HUGOS
An der alten Gärtnerei 1-46
12109 Berlin-Mariendorf

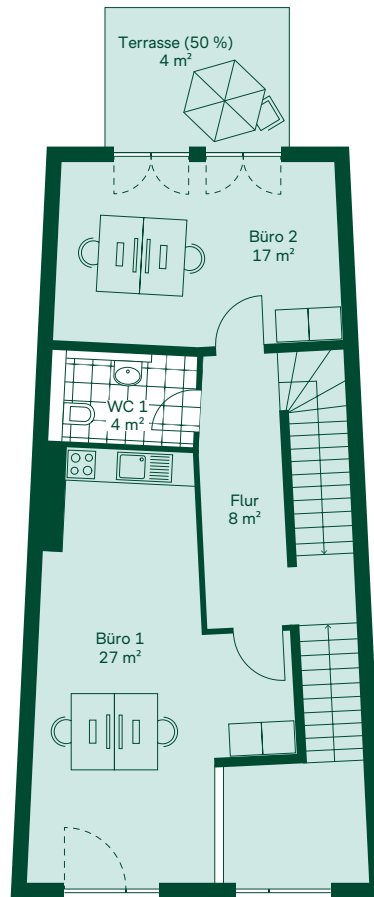


BONAVA

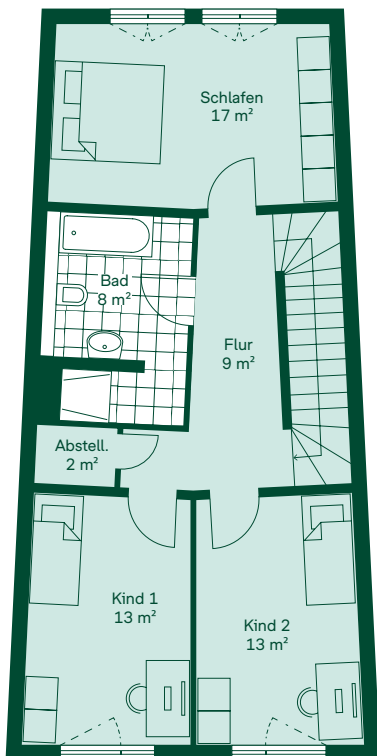
Untergeschoss



Erdgeschoss



Obergeschoss



Dachgeschoss

