

Reetdachhaus Sandregenpfeifer

EINE IMMOBILIE ALS KAPITALANLAGE
FERIENHÄUSER AN DER OSTSEE



Attraktive Geldanlage in einer der schönsten Regionen Deutschlands



Ein Ferienhaus an der Ostsee ist eine kluge Investition. Entfliehen Sie unter echtem Reet der Hektik des Alltags und profitieren Sie zudem von guten Vermietungsaussichten.

Heimurlaub der Extraklasse

Beherzte Sprünge in die Fluten, entspannte Strandspaziergänge und Erlebnistouren durch die eindrucksvolle Küstenlandschaft. Unsere Ferienhäuser liegen in einer der schönsten Regionen Deutschlands. Beste Voraussetzungen für einen erholsamen Urlaub an der Ostsee, ganz egal zu welcher Jahreszeit. Ob für Ihre Mieter oder Sie selbst. Entfliehen Sie der Hektik des Alltags oder profitieren Sie von guten Vermietungsaussichten.

In jeder Lage optimal durchdacht

Bevor wir uns für ein Grundstück entscheiden, schauen wir genau hin. Wie entwickelt sich das Viertel, was bietet die Umgebung? Wir schaffen Wohnumfelder zentral oder innenstadtnah mit optimaler Anbindung an den Nahverkehr. Nicht nur ein Vorteil für zukünftige Bewohner. Unsere stets gut gewählte Lage ist einer der Hauptfaktoren, der den Wert Ihrer Immobilie beeinflusst. So wird der Kauf bei uns zu einem klugen, werthaltigen Investment.

Eine Investition mit guter Aussicht

Die Ostsee boomt. Mittlerweile verbringen jährlich mehr als sechs Millionen Deutsche ihren Urlaub an der Küste – mit steigender Tendenz. Denn seit Jahren besteht wachsendes Interesse an Übernachtungen am Meer. Hochwertige Ferienhäuser in hervorragender Lage sind daher gefragter denn je. Machen Sie sich diesen Trend zum Vorteil und nutzen Sie mit einem unserer reetgedeckten Ferienhäuser Ihre Renditechancen.

Eine solide Basis für Ihre Investition



Unsere Ferienhäuser verbinden hohe Wohnansprüche mit traditioneller Optik, denn nur unter einem Reetdach lässt sich das Urlaubsgefühl so richtig genießen.

Qualität aus Tradition

Setzen Sie auf traditionelle Handwerksqualität: Die Massivbauweise, das Reetdach sowie hölzerne Fenster und Türen zeichnen Ihr Ferienhaus aus. Durch die Fassade mit modernem Wärmedämmsystem und der durch eine Luft-Wasser-Wärmepumpe gespeisten Fußbodenheizung sind Sie energietechnisch auf dem neuesten Stand. Wenn draußen die Sonne lacht, wird die Terrasse Ihres Ferienhauses zum Lieblingsort Ihrer Mieter.

Individuelles Ferienhaus nach Wahl

Verleihen Sie Ihrem neuen Ferienhaus Ihre ganz persönliche Note. All unsere Haustypen lassen sich ganz unkompliziert an Ihren persönlichen Geschmack anpassen. Wie wäre es mit Fenstersprossen und urigen Fensterläden? So steigt der Charmefaktor Ihres Hauses im Handumdrehen. Gönnen Sie sich das Extra eines Heidefirsts oder eines Krüppelwalmdachs. Wenn Sie mögen, schmücken schon bald gekreuzte, hölzerne Pferdeköpfe Ihr Reetdach.

Komfortabel durch die Wintersaison

Auch im Winter müssen Sie auf Ihre Mieteinnahmen nicht verzichten. Ganz nach Ihren Wünschen stellen wir Ihr Ferienhaus mit einem Kaminofen oder einer Sauna aus. So wird Ihre Immobilie nach einem ausgedehnten Spaziergang in der rauen Natur für Ihre Mieter zum Ort der Entspannung. Dass alle Räume mit einer Fußbodenheizung ausgestattet sind, versteht sich ohnehin von selbst. So haben Sie auch in der kühleren Jahreszeit beste Vermietungschancen.

Grenzenlose Freiheit auf zwei Seiten



Individuelle Freiheit auf 79 m² Wohnfläche: Im reetgedeckten Ferienhaus mit Fledermausgaube können Ihre Mieter den Urlaub in Ruhe genießen.

Von allen Seiten durchdacht

Eine Doppelhaushälfte als Ferienquartier? Dank des Sandregenpfeifers ist das eine wirklich gute Idee. Damit Ihre Gäste den Urlaub entspannt und in Ruhe genießen können, liegen die Eingänge der beiden Haushälften möglichst weit voneinander entfernt. Die Terrassen sind zudem bewusst an den Stirnseiten angeordnet. So erleben die Bewohner auf 79 m² Wohnfläche ihre ganz individuelle Freiheit – auf beiden Seiten des Hauses.

Raum für Ihre Gestaltungsideen

Neben dem einladenden Wohn- und Essbereich mit integrierter Küche verfügt der Sandregenpfeifer im Erdgeschoss über ein weiteres Zimmer. Ob Sie darin Platz schaffen für ein Kinderzimmer, können Sie ganz nach Ihrem eigenen Geschmack entscheiden. Auch der Einbau einer Sauna wäre hier möglich, was Ihre Feriengäste besonders in der kühleren Jahreszeit freuen dürfte. Aber auch die Fußbodenheizung sorgt für ein angenehmes Klima.

Urlaub in Perfektion

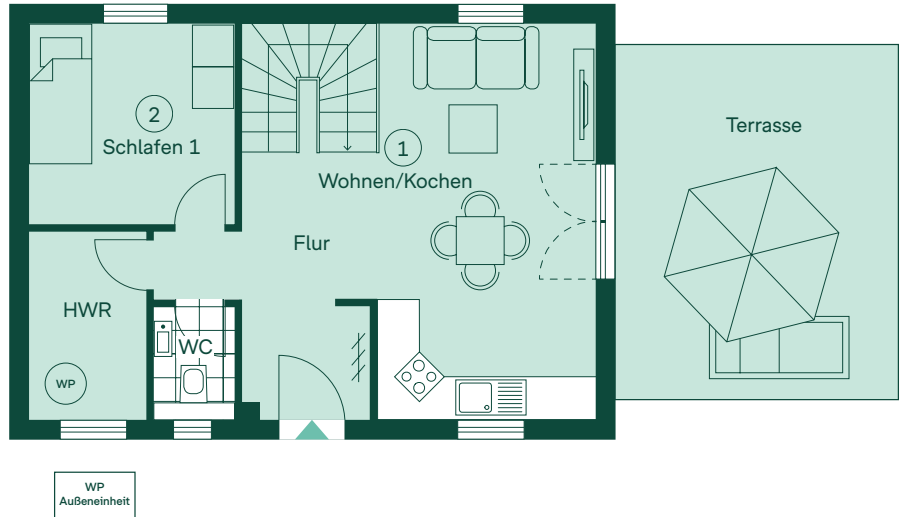
Im Haus Sandregenpfeifer ist erholsamer Schlaf das ganze Jahr über garantiert. Zwei komfortable Schlafzimmer bieten Platz für vier Personen. Mit dem Meeressrauschen im Ohr lässt es sich hier bestens träumen. Das moderne Bad mit Dusche sorgt am nächsten Morgen für einen guten Start in den Tag. Den können Ihre Mieter nach einer Radtour beim Grillen im eigenen Garten ausklingen lassen. Ganz privat oder auch gemeinsam mit den Nachbarn.

Reetdachhaus Sandregenpfeifer

4 Zimmer, 86 m² Wohn-/Nutzfläche

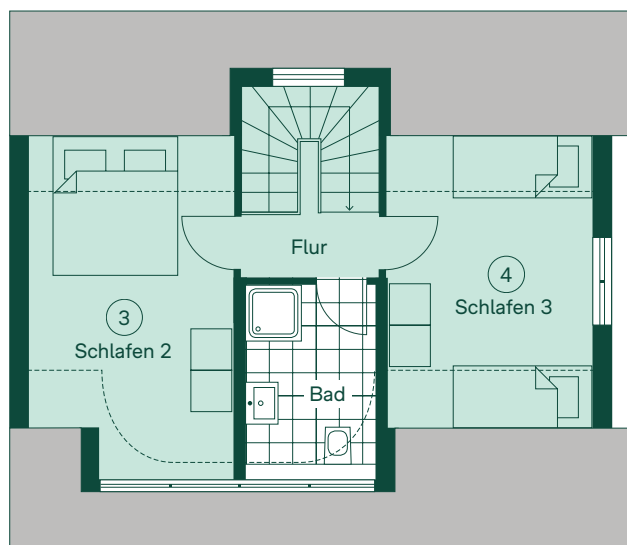
Erdgeschoss

- ① Wohnen/Kochen 30 m²
- ② Schlafen 1 9 m²
- Hauswirtschaftsraum 5 m²
- Flur 3 m²
- WC 2 m²



Dachgeschoss

- ③ Schlafen 2 14 m²
- ④ Schlafen 3 16 m²
- Bad 5 m²
- Flur 2 m²

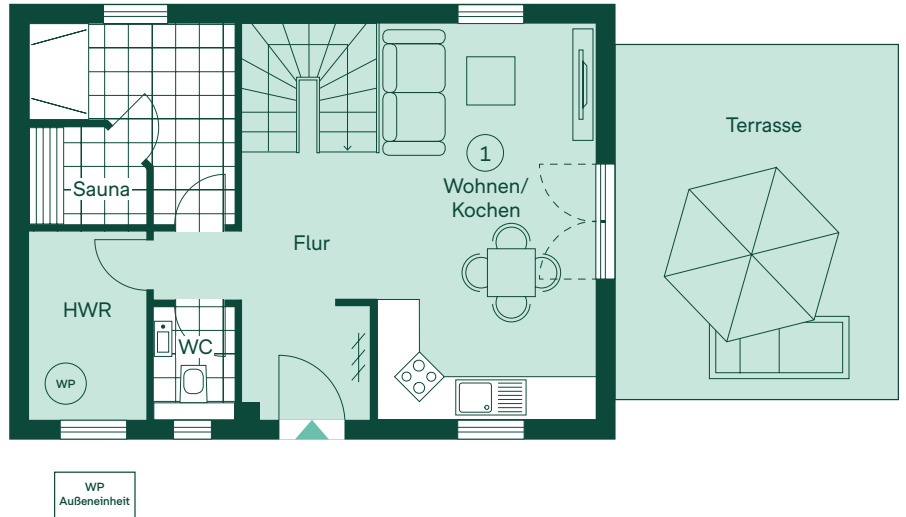


Reetdachhaus Sandregenpfeifer

3 Zimmer, 86 m² Wohn-/Nutzfläche

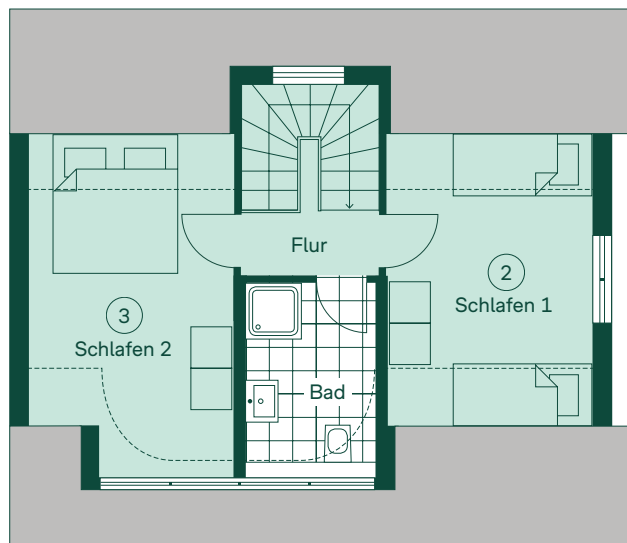
Erdgeschoss

- ① Wohnen/Kochen 29 m²
- Sauna 9 m²
- Hauswirtschaftsraum 5 m²
- Flur 3 m²
- WC 2 m²



Dachgeschoss

- ② Schlafen 1 16 m²
- ③ Schlafen 2 14 m²
- Bad 6 m²
- Flur 2 m²





IHRE IMMOBILIE AUF EINEN BLICK

Immobilientyp

Doppelhaushälfte

Anzahl der Zimmer

3-4

Flächen

79 m² Wohnfläche
86 m² Wohn-/Nutzfläche

Ausstattung

im Standard mit Fußbodenheizung, offener Wohnküche, auf Wunsch mit Schornstein, geräumiger Sauna und Krüppelwalmdach

Energiedaten

Energieeffizienzklasse A, Luft- Wasser-Wärmepumpe, EnEV 2016

Besonderheiten

traditionelle Handwerksqualität, reetgedecktes Ferienhaus mit Fledermausgaube und Reetfirst



Haftungsausschluss: Alle Angaben und Darstellungen wurden mit größter Sorgfalt ausgesucht und auf ihre Richtigkeit zum Zeitpunkt der Prospektherausgabe hin überprüft. Eine Gewähr für die Vollständigkeit und Richtigkeit aller Informationen wird nicht übernommen. Das Bild- und Planmaterial dient zum Teil der vorläufigen Illustration des Vorhabens. Abweichungen in einem späteren Planungsstadium bleiben ausdrücklich vorbehalten. Alle Quadratmeterangaben sind Circa-Werte. Stand: August 2019.

Es wurden Bilder und Visualisierungen von Bonava verwendet.