



# 4-Zimmer-Wohnung

LANDHAUS SEEPARK PÄTZ  
ZWISCHEN STRANDGEFÜHL UND NATURERLEBNIS



# Bewegung am Strand, Erholung in den Auen



**Idyllische Kanutouren, Volleyball am Strand oder Konzerte  
im Forsthaus – in Bestensee kommt keine Langeweile auf.  
Und Erholung finden Sie in den nahen Flussauen.**

#### **Fit mit Ball**

Mittwochs ist Ihr Sohn bei den Hausaufgaben besonders eifrig. Um 16 Uhr beginnt das Training beim SV Grün/Weiß Union Bestensee und er möchte keine Minute verpassen. Für Sie selbst steht beim Volleyball des VSG 1990 Bestensee der Spaß im Vordergrund. Im Sommer wird dort auf der Beachanlage gepritscht. Ihre Fitness holen Sie sich im Studio an der Zeesener Straße. Dort können Sie dann noch trainieren, wenn Ihr Sohn längst im Bett liegt.

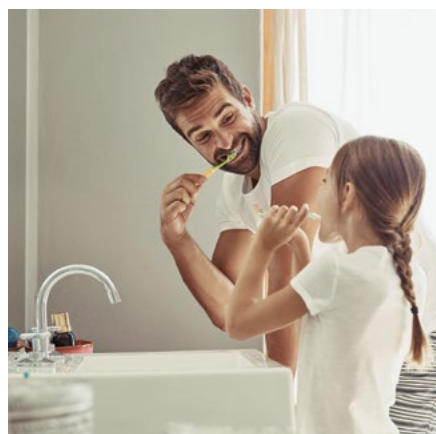
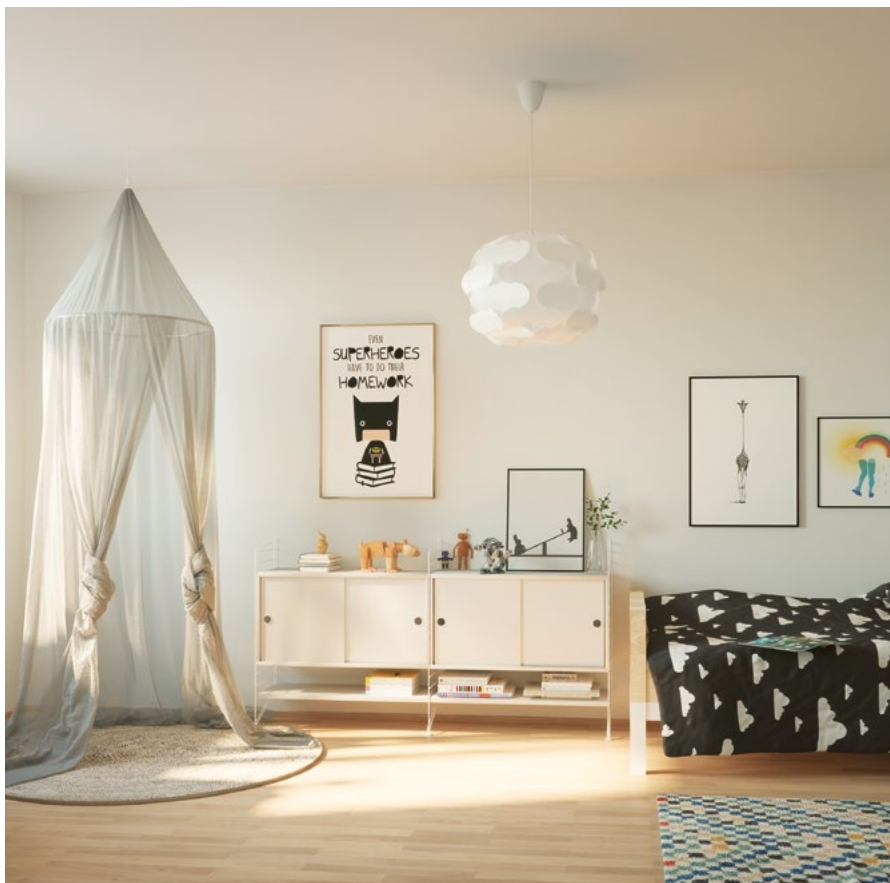
#### **Familienkonzerte und Spitzensport**

Zum Schleusenfest treffen sich alle Bestenseer am Königlichen Forsthaus. Hier ist ohnehin immer etwas los. Die Liederabende dort finden Sie toll und auch die Familienkonzerte. Dann haben die Kleinen sogar freien Eintritt. Als Volleyballfan haben Sie natürlich längst erfahren, dass Sie ganz in der Nähe echten Spitzensport erleben können. Die Bundesligamannschaft der Netzhoppers KW Bestensee trägt in der Landkost-Arena ihre Heimspiele aus.

#### **Unter sieben Brücken**

Mit Freunden verabreden Sie sich gerne zum Bowlen im Zentrum von Bestensee. Mathilda und Lukas sind dafür noch zu klein, aber nicht für die tolle Kanutour auf den umliegenden Gewässern. In der Nähe von Ihrem Zuhause liegt die außergewöhnliche Tour mit einer Draisine von Mittenwalde aus. Ihr Handicap verbessern Sie derweil auf dem 18-Loch-Platz des Berliner Golf & Country Clubs Motzener See. Die Fahrt aufs Grün dauert keine Viertelstunde.

# Flexibel und komfortabel



**Ein Wohn- und Esszimmer, ein Schlaf- sowie zwei weitere Zimmer, zwei Bäder, Balkon und Abstellraum. Die 4-Zimmer-Wohnungen im Seepark sind für Familien wie geschaffen.**

#### **Praktisch im Alltag**

Ihr Partner ist damit beschäftigt, die Spuren des heutigen Spielplatzbesuches von Ihren Kindern in der Badewanne zu entfernen. Auch bei Ihnen ist vor allem das Pfützenspringen nicht ohne Folgen geblieben. Wie praktisch, dass es im Gästebad Ihres Zuhauses noch eine Dusche gibt. So haben Sie sich in Windeseile gesäubert und sogar noch einen heißen Kakao gemacht, den Ihre Kinder wenig später im Bademantel freudig in den Händen halten.

#### **Reichlich Platz**

Noch finden es Ihre Kinder großartig, sich ein Zimmer zu teilen. Das kommt Ihnen insofern gelegen, als dass Sie das andere als Arbeits- und – bei Bedarf – auch als Gästezimmer nutzen können. Jedoch nimmt der Nachwuchs dieses Zimmer mehr und mehr in Beschlag – bald wird sich jeder einen eigenen Reich wünschen. Wie gut, dass auch der Wohn- und Essbereich mit über 40 Quadratmetern genug Platz für Ihre gelegentlichen Homeoffice-Tage bietet.

#### **Familienfreundlichkeit pur**

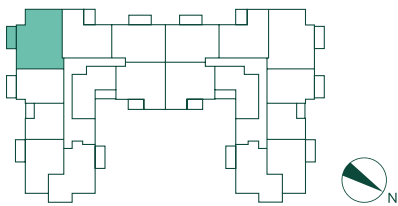
Dank der offenen Küche hat sich die Zubereitung des Abendessens zu einem echten Familienevent entwickelt. Die Kleinen helfen Ihrem Partner dabei, den Tisch zu decken, holen die Getränke aus dem Abstellraum oder rühren unter Ihrer Aufsicht die Soßen und Nudeln um. Klar, dass dabei auch mal was daneben geht. Dann ist es äußerst praktisch, dass sich das schicke Eichenparkett im Wohn- und Essbereich mit nur einem Wisch wieder reinigen lässt.

# Eigentumswohnung 77

## 4 Zimmer, 120 m<sup>2</sup> Wohn-/Nutzfläche

### Aufgang 01, 1. Obergeschoss

① Wohnen/Essen	42 m <sup>2</sup>	Diele	8 m <sup>2</sup>
② Schlafen	18 m <sup>2</sup>	Flur	6 m <sup>2</sup>
③ Zimmer 1	11 m <sup>2</sup>	Bad 2	6 m <sup>2</sup>
④ Zimmer 2	12 m <sup>2</sup>	Abstellraum	3 m <sup>2</sup>
Bad 1	10 m <sup>2</sup>	Balkon (50%)	4 m <sup>2</sup>



# Eigentumswohnung 104

## 4 Zimmer, 120 m<sup>2</sup> Wohn-/Nutzfläche

### Aufgang 02, 1. Obergeschoss

① Wohnen/Essen	42 m <sup>2</sup>	Diele	8 m <sup>2</sup>
② Schlafen	18 m <sup>2</sup>	Flur	6 m <sup>2</sup>
③ Zimmer 1	11 m <sup>2</sup>	Bad 2	6 m <sup>2</sup>
④ Zimmer 2	12 m <sup>2</sup>	Abstellraum	3 m <sup>2</sup>
Bad 1	10 m <sup>2</sup>	Balkon (50%)	4 m <sup>2</sup>

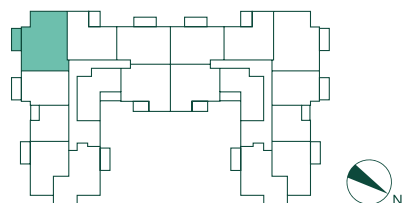
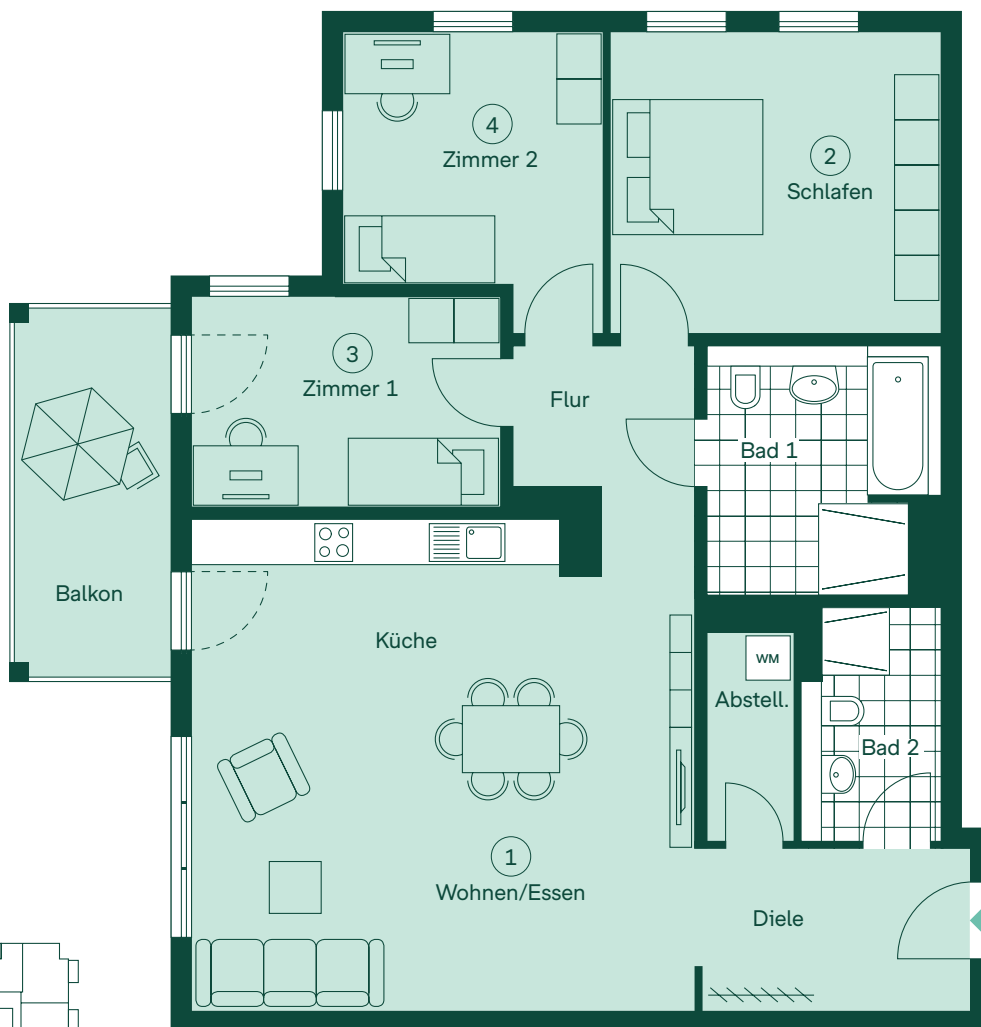


# Eigentumswohnung 86

## 4 Zimmer, 120 m<sup>2</sup> Wohn-/Nutzfläche

### Aufgang 01, 2. Obergeschoss

① Wohnen/Essen	42 m <sup>2</sup>	Diele	8 m <sup>2</sup>
② Schlafen	18 m <sup>2</sup>	Flur	6 m <sup>2</sup>
③ Zimmer 1	11 m <sup>2</sup>	Tageslichtbad 2	6 m <sup>2</sup>
④ Zimmer 2	12 m <sup>2</sup>	Abstellraum	3 m <sup>2</sup>
Tageslichtbad 1	10 m <sup>2</sup>	Balkon (50%)	4 m <sup>2</sup>



# Eigentumswohnung 113

## 4 Zimmer, 120 m<sup>2</sup> Wohn-/Nutzfläche

### Aufgang 02, 2. Obergeschoss

① Wohnen/Essen	42 m <sup>2</sup>	Diele	8 m <sup>2</sup>
② Schlafen	18 m <sup>2</sup>	Flur	6 m <sup>2</sup>
③ Zimmer 1	11 m <sup>2</sup>	Bad 2	6 m <sup>2</sup>
④ Zimmer 2	12 m <sup>2</sup>	Abstellraum	3 m <sup>2</sup>
Tageslichtbad 1	10 m <sup>2</sup>	Balkon (50%)	4 m <sup>2</sup>



## IHR ZUHAUSE AUF EINEN BLICK

Immobilientyp	Anzahl der Zimmer	Flächen
Eigentumswohnung	4 Zimmer	120 m <sup>2</sup> Wohnfläche

Ausstattung	Energiedaten	Standort
Eichenparkett, Tiefgaragenstellplatz möglich (E-Ladestation enthalten), Außenwandlüfter mit Wärmerückgewinnung	Blockheizkraftwerk	Am Strand/Badstraße, Prieroser Straße 15741 Bestensee



**Haftungsausschluss:** Alle Angaben und Darstellungen wurden mit größter Sorgfalt ausgesucht und auf ihre Richtigkeit zum Zeitpunkt der Prospektherausgabe hin überprüft. Eine Gewähr für die Vollständigkeit und Richtigkeit aller Informationen wird nicht übernommen. Das Bild- und Planmaterial dient zum Teil der vorläufigen Illustration des Vorhabens. Abweichungen in einem späteren Planungsstadium bleiben ausdrücklich vorbehalten. Alle Quadratmeterangaben sind Circa-Werte. Stand: September 2019.

Bildnachweise: S. 3 Getty Images: Peopleimages. Zusätzlich wurden Bilder und Visualisierungen von Bonava verwendet.